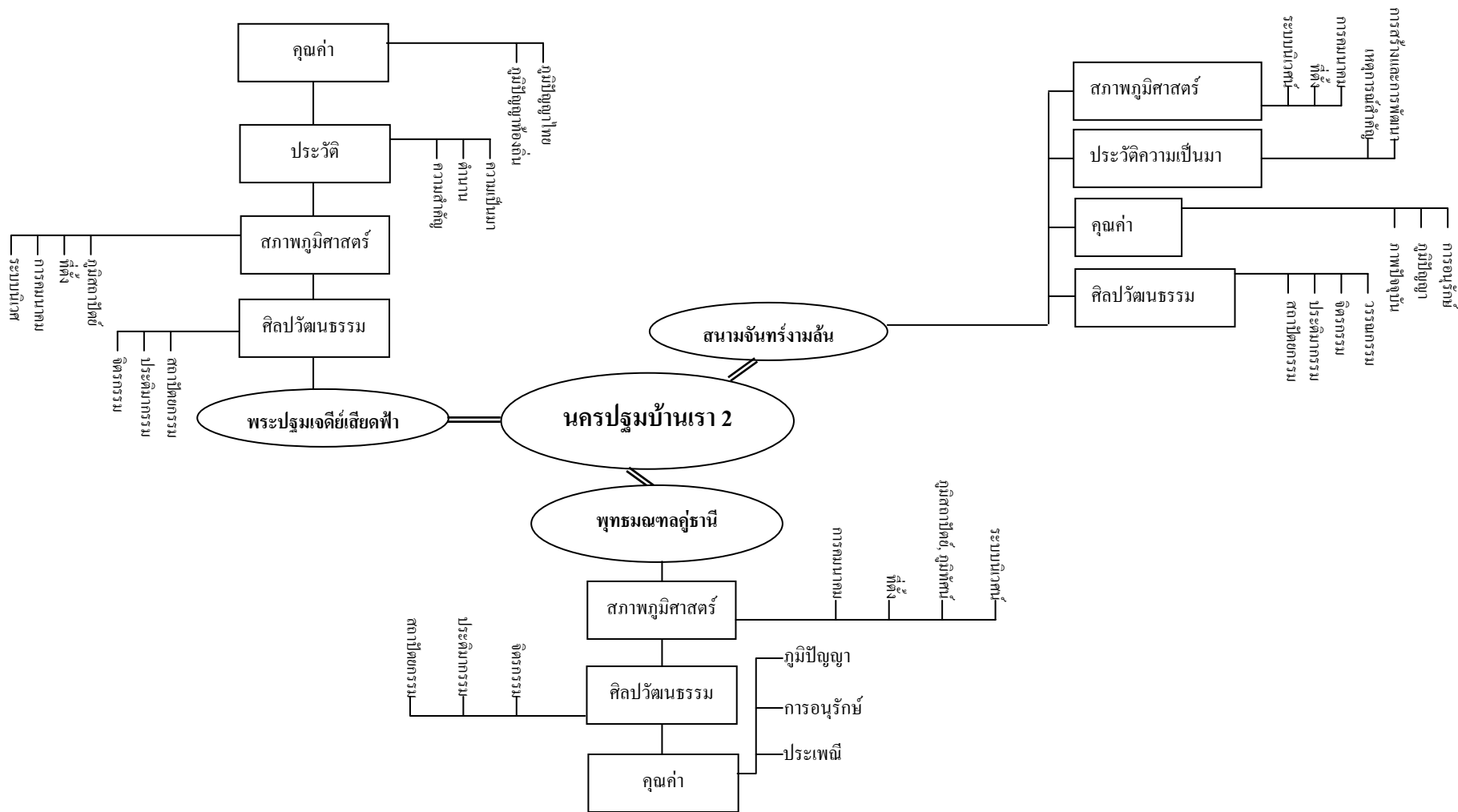


ผังมโนทัศน์

รายวิชาเพิ่มเติม วิชา นครปฐมบ้านเรา 2 รหัสวิชา ส 23202 ชั้นมัธยมศึกษาปีที่ 3 ภาคเรียนที่ 2



การเขียนคำอธิบายรายวิชา

รหัสวิชา ส23201 ชื่อวิชา นครปฐมบ้านเรา 1

รายวิชาเพิ่มเติม ชั้นมัธยมศึกษาปีที่ 3 ภาคเรียนที่ 1 เวลา 20 ชั่วโมง จำนวน 0.5 หน่วยกิต

ศึกษาประวัติความเป็นมา ความสำคัญ และเหตุการณ์ที่เกิดขึ้นในช่วงเวลาที่สร้างและพัฒนาพระราชวังสนามจันทร์ พุทธมณฑล และพระปฐมเจดีย์รวมทั้งสิ่งก่อสร้างสำคัญที่อยู่ภายใน วิเคราะห์สภาพทางภูมิศาสตร์ ภูมิสถาปัตย์ และศิลปกรรมที่เกี่ยวข้องกับพระราชวังสนามจันทร์ พุทธมณฑล และพระปฐมเจดีย์ ศึกษาและวิเคราะห์ระบบนิเวศ วิธื่อนุรักษ์พระราชวังสนามจันทร์ พุทธมณฑล และพระปฐมเจดีย์ รวบรวมข้อมูลภูมิปัญญาที่เกี่ยวข้องและเผยแพร่ ประชาสัมพันธ์ พระราชวังสนามจันทร์ พุทธมณฑล และพระปฐมเจดีย์อันเป็นเอกลักษณ์สำคัญของจังหวัด นครปฐม

โดยใช้วิธีการทางประวัติศาสตร์ กระบวนการศึกษา สืบค้น สัมภาษณ์ และวิเคราะห์จาก แหล่งข้อมูลจริง อภิปราย สรุปความรู้ และนำเสนอด้วยวิธีการที่หลากหลายในกระบวนการกลุ่ม

เพื่อให้เห็นคุณค่า รัก ภาคภูมิใจ และมีส่วนร่วมอนุรักษ์ภูมิปัญญาไทย และเอกลักษณ์ ประจำท้องถิ่นนครปฐม มีความรักในท้องถิ่นและรักความเป็นไทย

ผลการเรียนรู้

1. บอกประวัติความเป็นมาของพระราชวังสนามจันทร์ พุทธมณฑล และพระปฐมเจดีย์ได้
2. เรียงลำดับเหตุการณ์สำคัญที่เกิดขึ้นในช่วงเวลาที่สร้างและพัฒนาพระราชวังสนามจันทร์ พุทธมณฑล และพระปฐมเจดีย์ได้
3. บอกสิ่งก่อสร้างสำคัญที่อยู่ภายในพระราชวังสนามจันทร์ พุทธมณฑล และพระปฐมเจดีย์ได้
4. บอกสภาพทางภูมิศาสตร์ เส้นทางการคมนาคมของพระราชวังสนามจันทร์ พุทธมณฑล และพระปฐมเจดีย์ได้
5. บอกลักษณะภูมิสถาปัตย์และศิลปกรรมที่เกี่ยวข้องกับพระราชวังสนามจันทร์ พุทธมณฑล และพระปฐมเจดีย์ได้
6. รวบรวม และเผยแพร่ข้อมูลภูมิปัญญาที่เกี่ยวข้องกับพระราชวังสนามจันทร์ พุทธมณฑล และพระปฐมเจดีย์ได้
7. ประชาสัมพันธ์เพื่อเผยแพร่เอกลักษณ์สำคัญของจังหวัดนครปฐมได้ (พระราชวังสนามจันทร์ พุทธมณฑล และพระปฐมเจดีย์)

8. ศึกษาเรื่องราวที่เป็นเอกลักษณ์ประจำท้องถิ่นนครปฐมจากแหล่งการเรียนรู้และภูมิปัญญาท้องถิ่นได้

9. ตระหนักถึงความสำคัญในการสืบทอดและการอนุรักษ์เอกลักษณ์ประจำท้องถิ่นนครปฐม

รวมทั้งหมด 9 ผลการเรียนรู้

โครงสร้างรายวิชา นครปฐมบ้านเรา 2 รหัสวิชา ส 23202

ชั้นมัธยมศึกษาปีที่ 3

ชื่อหน่วยการเรียนรู้	ผลการเรียนรู้	สาระการเรียนรู้	เวลา (ชม.)	น้ำหนัก คะแนน
สนามจันทร์งามล้ำ	<p>1. บอกประวัติความเป็นมาของพระราชวังสนามจันทร์ได้</p> <p>2. เรียงลำดับเหตุการณ์สำคัญที่เกิดขึ้นในช่วงเวลาที่สร้างและพัฒนาพระราชวังสนามจันทร์ได้</p> <p>3. บอกสภาพทางภูมิศาสตร์เส้นทางคมนาคมของพระราชวังสนามจันทร์ได้</p> <p>4. บอกสิ่งก่อสร้างสำคัญที่อยู่ในพระราชวังสนามจันทร์ได้</p> <p>5. บอกลักษณะภูมิสถาปัตยกรรมและศิลปกรรมที่เกี่ยวข้องกับพระราชวังสนามจันทร์ได้</p> <p>6. ประชาสัมพันธ์เพื่อเผยแพร่เอกลักษณ์ของพระราชวังสนามจันทร์ได้</p> <p>7. ศึกษาเรื่องราวที่เป็นเอกลักษณ์และภูมิปัญญาไทย</p> <p>8. บอกสภาพปัญหาที่เกิดขึ้น และบอกแนวทางแก้ไขได้</p>	<ul style="list-style-type: none"> ● ประวัติความเป็นมา <ul style="list-style-type: none"> - ผู้ก่อตั้ง - วัตถุประสงค์ในการก่อตั้ง ● เหตุการณ์สำคัญที่เกิดขึ้นในยุคสมัยนั้น <ul style="list-style-type: none"> ● เนื้อที่ ● สถานที่สำคัญ ● สิ่งก่อสร้างสำคัญ ● บรรยากาศและสิ่งแวดล้อม ● การออกแบบ <ul style="list-style-type: none"> - สถาปัตยกรรม - จิตรกรรมฝาผนัง - ศิลปวัฒนธรรม - ภูมิปัญญา - สภาพปัจจุบัน 	5	23

ชื่อหน่วยการเรียนรู้	ผลการเรียนรู้	สาระการเรียนรู้	เวลา (ชม.)	น้ำหนัก คะแนน
พุทธมณฑลคู่ธานี	1. บอกประวัติความเป็นมาของ พุทธมณฑลคู่ธานีได้ 2. เรียงลำดับเหตุการณ์สำคัญที่ เกิดขึ้นในช่วงเวลาที่สร้างพุทธ มณฑลได้ 3. บอกสิ่งก่อสร้างสำคัญที่อยู่ ภายในพุทธมณฑลได้ 4. บอกสภาพทางภูมิศาสตร์เส้นทาง คมนาคมของพุทธมณฑลได้ 5. บอกลักษณะภูมิสถาปัตยกรรมและ ศิลปกรรมที่เกี่ยวข้องกับพุทธ มณฑลได้ 6. รวบรวมและเผยแพร่ข้อมูลภูมิ ปัญญาที่เกี่ยวข้องกับพุทธมณฑลได้ 7. ประชาสัมพันธ์เพื่อเผยแพร่ เอกลักษณ์ของพุทธมณฑลได้ 8. ศึกษาเรื่องราวที่เป็นเอกลักษณ์ ประจำท้องถิ่นนครปฐมจากแหล่ง เรียนรู้และภูมิปัญญาไทย 9. ตระหนักถึงความสำคัญในการ สืบทอดเอกลักษณ์ประจำท้องถิ่น นครปฐม	- ประวัติความเป็นมาของพุทธมณฑล - สภาพภูมิศาสตร์ - การคมนาคม - ภูมิสถาปัตย์ - ภูมิปัญญาไทย - ประเพณี - อนุรักษ์พุทธมณฑล	6	23

ชื่อหน่วยการเรียนรู้	ผลการเรียนรู้	สาระการเรียนรู้	เวลา (ชม.)	น้ำหนัก คะแนน
พระปฐมเจดีย์ เสียดฟ้า	1. บอกประวัติความเป็นมาของพระ ปฐมเจดีย์เสียดฟ้าได้ 2. เรียงลำดับเหตุการณ์สำคัญที่เกิดขึ้น ในช่วงเวลาของการพัฒนาได้ 3. บอกสิ่งก่อสร้างสำคัญที่อยู่ในองค์ พระปฐมเจดีย์ได้ 4. บอกสภาพทางภูมิศาสตร์ การ คมนาคมขององค์พระปฐมเจดีย์ได้ 5. บอกลักษณะสถาปัตยกรรมและศิลปกรรม ขององค์พระปฐมเจดีย์ได้ 6. รวบรวมและเผยแพร่ข้อมูลภูมิ- ปัญญาที่เกี่ยวข้องกับพระปฐมเจดีย์ได้	- ประวัติความเป็นมาขององค์พระ ปฐมเจดีย์ - ช่วงเวลาของการพัฒนาองค์พระฯ - สภาพภูมิศาสตร์และระบบนิเวศน์ - เห็นคุณค่า รักและภูมิใจในภูมิ ปัญญาไทย ประเพณี การอนุรักษ์ องค์พระปฐมเจดีย์	6	24
	ระหว่างเรียน	8	70	
	สอบกลางภาคเรียนที่ 1	1	10	
	สอบปลายภาคเรียนที่ 1	1	20	
	สรุปรวมภาคเรียนที่ 1	20	100	

การออกแบบหน่วยการเรียนรู้
ชื่อหน่วยการเรียนรู้ สยามจันทร์งามล้ำ
ชั้นมัธยมศึกษาปีที่ 3

เรื่อง	ผลการเรียนรู้	สาระสำคัญ	สาระการเรียนรู้	ภาระงาน/ชิ้นงาน	แนวทางการจัดกิจกรรม
<ul style="list-style-type: none"> ● ประวัติความเป็นมาของพระราชวังสนามจันทร์ ● เหตุการณ์สำคัญ ● สภาพทางภูมิศาสตร์ ● ศิลปะวัฒนธรรม ● สภาพปัญหาในปัจจุบัน 	<p>1. มีความรู้ความเข้าใจประวัติความเป็นมาและความสำคัญของพระราชวังสนามจันทร์</p> <p>2. มีความรู้ความเข้าใจสภาพทางภูมิศาสตร์ การคมนาคม ระบบนิเวศน์บริเวณพระราชวังสนามจันทร์</p> <p>3. สืบค้น รวบรวม นำเสนอข้อมูลเกี่ยวกับสถานที่และสิ่งก่อสร้างสำคัญในพระราชวังสนามจันทร์ได้อย่างเป็นระบบ</p> <p>4. เห็นคุณค่าของสถาปัตยกรรมจิตรกรรมไทย</p>	พระราชวังสนามจันทร์เป็นโบราณสถานที่มีความสำคัญทางศิลปวัฒนธรรมที่หลากหลาย มีความสำคัญทางจังหวัดนครปฐมและของประเทศไทยจึงควรภาคภูมิใจและร่วมอนุรักษ์สืบไป	<ul style="list-style-type: none"> ● ประวัติความเป็นมา ● เหตุการณ์สำคัญที่เกิดขึ้นในช่วงเวลานั้น ● เนื้อที่ ● สถานที่สำคัญ ● บรรยากาศสิ่งแวดล้อมระบบนิเวศ ● การออกแบบอาคารสถานที่ (สถาปัตยกรรม) ● จิตรกรรมฝาผนัง ● วรรณกรรม 	<ul style="list-style-type: none"> ● รายงาน ● สมุดภาพ ● แผ่นพับ 	<ul style="list-style-type: none"> ● ศึกษา สืบค้น ข้อมูลจากแหล่งเรียนรู้ ● อภิปราย นำเสนอข้อมูล ● ทักษะศึกษา ● รวบรวมข้อมูลอย่างเป็นระบบ จัดทำเป็นชิ้นงาน

เรื่อง	ผลการเรียนรู้	สาระสำคัญ	สาระการเรียนรู้	ภาระงาน/ชิ้นงาน	แนวทางการจัดกิจกรรม
	<p>5. รักและภูมิใจใน ภูมิปัญญาไทย มี ส่วนร่วมในการ อนุรักษ์พระราชวัง สนามจันทร์</p> <p>6. วิเคราะห์สภาพ ปัญหาในปัจจุบัน และเสนอแนวทาง ในการแก้ไขได้</p> <p>7. เผยแพร่ ประชาสัมพันธ์ เกี่ยวกับ พระราชวัง สนามจันทร์</p>				

การออกแบบหน่วยการเรียนรู้
ชื่อหน่วยการเรียนรู้ พุทธมณฑลคู่ธานี

เรื่อง	ผลการเรียนรู้	สาระสำคัญ	สาระการเรียนรู้	ภาระงาน/ ชิ้นงาน	แนวทางการจัด กิจกรรม
ประวัติและ ความสำคัญของ พุทธมณฑล	มีความรู้ความ เข้าใจประวัติความเป็นมา ช่วงเวลาของการพัฒนา และความสำคัญของ พุทธมณฑล สภาพทาง ภูมิศาสตร์ ภูมิสถาปัตย์ การ คมนาคม ระบบ นิเวศบริเวณพุทธ มณฑล ภูมิปัญญา ไทย ประเพณีการ อนุรักษ์พุทธ มณฑล	พุทธมณฑลเป็น พุทธานุสรณีย สถานที่เป็น ศูนย์กลางของ พุทธศาสนาแห่ง โลก เป็นสถานที่ เผยแพร่ พระพุทธศาสนา ตลอดจนเป็น แหล่งท่องเที่ยว พักผ่อนหย่อนใจ อันทรงคุณค่าควร แก่การอนุรักษ์	1. ประวัติพุทธ มณฑล 2. ความสำคัญของ พุทธมณฑล 3. ภูมิศาสตร์ 4. ภูมิสถาปัตย์ 5. การคมนาคม 6. ระบบนิเวศ บริเวณพุทธ มณฑล 7. ภูมิปัญญาไทย ประเพณี 8. การอนุรักษ์ พุทธมณฑล	- รายงาน - บันทึกความรู้	- ศึกษาค้นคว้า/ ชมวีดิทัศน์ ประวัติพุทธมณฑล ความสำคัญของพุทธ มณฑล สภาพภูมิศาสตร์ ภูมิสถาปัตย์ การคมนาคม ระบบนิเวศ ภูมิปัญญาไทย ประเพณี การอนุรักษ์ - นำนักเรียนไปทัศน ศึกษาพุทธมณฑล ทำรายงาน/บันทึก ความรู้ นำเสนอ ผลงาน
การสืบค้นข้อมูล เกี่ยวกับพุทธ มณฑล	สืบค้น อภิปราย วิเคราะห์และ นำเสนอข้อมูล เกี่ยวกับพุทธ มณฑล ได้อย่าง เป็นระบบ	กระบวนการใน การสืบค้นข้อมูล อภิปราย วิเคราะห์ และนำเสนอเป็น เรื่องสำคัญเพื่อให้ ได้ความรู้ที่ น่าเชื่อถือ	กระบวนการใน การสืบค้นข้อมูล การอภิปรายการ วิเคราะห์และ นำเสนอ	- บันทึกข้อมูล - รายงาน - โครงงาน	- ศึกษา ค้นคว้า ข้อมูลเกี่ยวกับพุทธ มณฑล - ไปทัศนศึกษา ทำรายงาน โครงงาน - อภิปราย - นำเสนอข้อมูล เกี่ยวกับพุทธมณฑล

เรื่อง	ผลการเรียนรู้	สาระสำคัญ	สาระการเรียนรู้	ภาระงาน/ ชิ้นงาน	แนวทางการจัด กิจกรรม
คุณค่าของพุทธ มณฑล	เห็นคุณค่า รัก ภูมิใจในภูมิปัญญา ไทย ประเพณีและ มีส่วนร่วมในการ อนุรักษ์พุทธ มณฑล	พุทธมณฑลเป็น พุทธานุสรณีย สถานที่อำนวย ประโยชน์แก่ พุทธบริษัท เกิด จากความสามัคคี พร้อมใจของชาว ไทย จึงควรรัก และภูมิใจในภูมิ ปัญญาไทยและ ร่วมอนุรักษ์พุทธ- มณฑลไว้เป็น มรดกของชาติ สืบไป	- การเห็นคุณค่า รัก และภูมิใจใน ภูมิปัญญาไทย ประเพณี - การอนุรักษ์ พุทธมณฑล	- รายงานเรื่อง การอนุรักษ์ พุทธมณฑล และศิลปวัฒน- ธรรมของพุทธ- มณฑล - สมุดภาพ - นิทรรศการ	- พานักเรียนไป ทัศนศึกษา - ร่วมกิจกรรมใน วันสำคัญ - จัดทำสมุดภาพ - จัดนิทรรศการ แสดง ศิลปวัฒนธรรมของ พุทธมณฑล

การออกแบบหน่วยการเรียนรู้
ชื่อหน่วยการเรียนรู้ พระปฐมเจดีย์เสียดฟ้า

เรื่อง	ผลการเรียนรู้	สาระสำคัญ	สาระการเรียนรู้	ภาระงาน/ ชิ้นงาน	แนวทางการจัด กิจกรรม
1. ใส่ใจเล่าขาน	มีความรู้ความเข้าใจ ประวัติความเป็นมาและความสำคัญขององค์พระปฐมเจดีย์ สืบค้น อภิปราย นำเสนอข้อมูล องค์พระฯ ได้	พระปฐมเจดีย์เป็นสถานที่สำคัญทางพระพุทธศาสนา เป็นแหล่งที่พระพุทธศาสนาเผยแพร่มายังประเทศไทยเป็นครั้งแรก ตลอดจนเป็นแหล่งรวบรวม	1. ประวัติความเป็นมาและช่วงเวลาของการพัฒนาความสำคัญขององค์พระปฐมเจดีย์ กระบวนการในการสืบค้นข้อมูล การอภิปราย วิเคราะห์นำเสนอ	- รายงาน - โครงงาน - แฟ้มผลงาน	- ศึกษา - สัมภาษณ์ - สืบค้น - ทักษะศึกษา
2. สภาพภูมิศาสตร์	เข้าใจสภาพทางภูมิศาสตร์ ภูมิสถาปัตย์ การคมนาคม ระบบนิเวศ บริเวณองค์พระปฐมเจดีย์	ศิลปวัฒนธรรมในยุคสมัยต่างๆ วัสดุมากมาย จึงควรอนุรักษ์และเผยแพร่อต่อไป	1. สภาพทางภูมิศาสตร์ขององค์พระปฐมเจดีย์		
3. คุณค่าขององค์พระปฐมเจดีย์	เห็นคุณค่า รัก ภูมิใจในภูมิปัญญาไทย ประเพณี และมีส่วนร่วมในการอนุรักษ์องค์พระปฐมเจดีย์		เห็นคุณค่า รัก และภูมิใจในภูมิปัญญาไทย ประเพณี การอนุรักษ์องค์พระปฐมเจดีย์และในนครปฐม		

การออกแบบหน่วยการเรียนรู้
ชื่อหน่วยการเรียนรู้ ลูกสาวงาม
ชั้นมัธยมศึกษาปีที่ 3

เรื่อง	ผลการเรียนรู้	สาระสำคัญ	สาระการเรียนรู้	ภาระงาน/ชิ้นงาน	แนวทางการจัดกิจกรรม
ข่าวสาวงาม	1. มีความรู้เข้าใจประวัติความเป็นมาของชนเผ่า การสืบทอดทางสายพันธุ์ ช่วงเวลา การพัฒนาภูมิปัญญาท้องถิ่น สภาพภูมิศาสตร์ที่เอื้อต่อชีวิต บอกถึงวัฒนธรรม ประเพณีการแต่งกาย การดำรงชีวิต สิ่งประกอบเป็นคำว่า ลูกสาวงาม 2. สืบค้น อภิปราย นำเสนอข้อมูลลูกสาวงามได้ 3. รัก ภูมิใจ วัฒนธรรม ประเพณี คุณค่า ภูมิปัญญา ภูมิความรู้ของที่มาของคำว่า ลูกสาวงาม	ลูกสาวงามเป็นสมญานามของกุลบุตร กุลธิดาของชาวนครปฐม ซึ่งมีผิวพรรณงาม มีกริยามารยาท รักความสะอาด กตัญญูต่อบุพการี และผู้มีพระคุณ	1. ประวัติการรวม การขยาย การย้ายถิ่นชนชาติ ชนเผ่า ความสำคัญ ประเพณี ธรรมเนียม สภาพระบบนิเวศ ภูมิศาสตร์ การเดินทาง การอนุรักษ์ภูมิปัญญาไทย การแต่งกาย 2. การอบรมเลี้ยงดูในเรื่องการรักความสะอาด กตัญญู มีมารยาทรักษาขนบประเพณี	1. แบ่งกลุ่มสืบค้นความรู้จากภูมิปัญญาท้องถิ่น 2. ทำหนังสือเล่มเล็ก 3. ชิ้นงานเดี่ยวประทับใจ	1. สืบค้นข้อมูล พิพิธภัณฑ์ภูมิปัญญาจังหวัดนครปฐม 2. จัดทำผังมโนทัศน์ 3. ครูภูมิปัญญาแต่ละพื้นที่ คณะทำงานร่วมการสืบค้น

การออกแบบหน่วยการเรียนรู้
ชื่อหน่วยการเรียนรู้ ข้าวหลามหวานมัน ชั้นมัธยมศึกษาปีที่ 3

เรื่อง	ผลการเรียนรู้	สาระสำคัญ	สาระการเรียนรู้
1. ความ เป็นมา	1. บอกความ เป็นมาของการ เรียกอาหาร ชนิดนี้ว่าข้าว หลาม	“ข้าวหลามหวานมัน” เป็นสินค้าประจำจังหวัดนครปฐม เป็นที่ชื่นชอบในรสชาติที่อร่อยหวาน มัน ควรสืบทอดการทำข้าวหลามตามสูตรนครปฐม ทั้งการเลือกวัตถุดิบที่ใช้วิธีการทำ วิธีบรรจุ วิธีเผาและเคลือบต่างๆ เพื่อรักษามาตรฐานคุณภาพข้าวหลามนครปฐม	1. การเรียกชื่อ อาหารชนิดนี้ หลาม 2. ประเพณี ข้าวหลามเป็น อาหารในเทศ และงานบุญ
2. การ เลือกสรร การ จัดการ วัตถุดิบ และการ หา ทดแทน	2. บอกชื่อและ ลักษณะ วัตถุดิบที่ จำเป็นต้องใช้ ในการทำข้าว หลาม 3. บอก ลักษณะ สภาพแวดล้อม ที่เหมาะสมใน การเพาะปลูก 4. วิธีสรรหา วัตถุดิบที่มี คุณภาพมาใช้ 5. บอกวิธี เลือกและ แสวงหาวัสดุที่ ใช้บรรจุและ เผา ข้าว หลาม		1. สภาพแวดล้อม เหมาะสมใน ผลิตวัตถุดิบ (ถั่วดำ มะพร้าว ไฟ) 2. การเลือก ผลิตวัตถุดิบ (น้ำตาล) ที่มี คุณภาพ 3. ทรัพยากรธรรม ที่ใช้บรรจุข้าว หลามใช้เผา การปลูกทด เพื่อลดปัญหา ขาดแคลน

<p>3. วิธีทำ ข้าว หลาม และ การตลาด</p>	<p>6. อธิบาย ขั้นตอนวิธีทำ ข้าวหลามตาม มาตรฐาน คุณภาพข้าว หลาม นครปฐม 7. ฝึกปฏิบัติทำ ข้าวหลาม 8. ตั้งราคาขาย และคำนวณ ต้นทุน กำไร ได้เหมาะสม</p>		<p>1. วิธีทำข้าวห ตามมาตรฐาน คุณภาพข้าวห นครปฐม 2. การคำนวณ ต้นทุนและกำ การผลิตและค จำหน่าย</p>
<p>4. การ รักษา มาตรฐาน คุณภาพ ข้าว หลาม นครปฐม</p>	<p>9. วิธีรักษา มาตรฐาน คุณภาพข้าว หลาม นครปฐม 10. วิธีประกัน ราคาขาย</p>		<p>1. การรวบรวม ผู้ผลิตและผู้ จำหน่ายข้าวห นครปฐม</p>